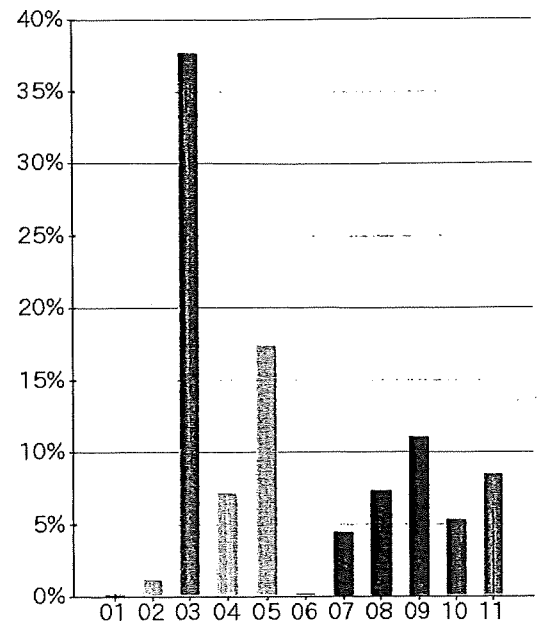


内容別分類集計

累計:2022.4~2023.3

内容	累計	構成比 (%)
	件数 (件)	
01 健診・ドック	32	0.12%
02 健康保持・増進	299	1.12%
03 気になる身体の症状	10,031	37.65%
04 家庭看護	1,892	7.10%
05 治療	4,609	17.30%
06 母子保健	43	0.16%
07 育児	1,184	4.44%
08 夜間・休日医療機関案内	1,946	7.30%
09 ストレス・メンタルヘルス	2,943	11.05%
10 紹介・手配	1,410	5.29%
11 その他	2,252	8.45%
合計	26,641	100.0%



- 01 検診・ドック
- 02 健康保持・増進
- 03 気になる身体の症状
- 04 家庭看護
- 05 治療
- 06 母子保健
- 07 育児
- 08 夜間・休日医療機関案内
- 09 ストレス・メンタルヘルス
- 10 紹介・手配
- 11 その他